

Inspección de Seguridad Vial Autopistas de Ciudad de Panamá

EDGAR LÓPEZ

ING. CIVIL.

MBA IESA

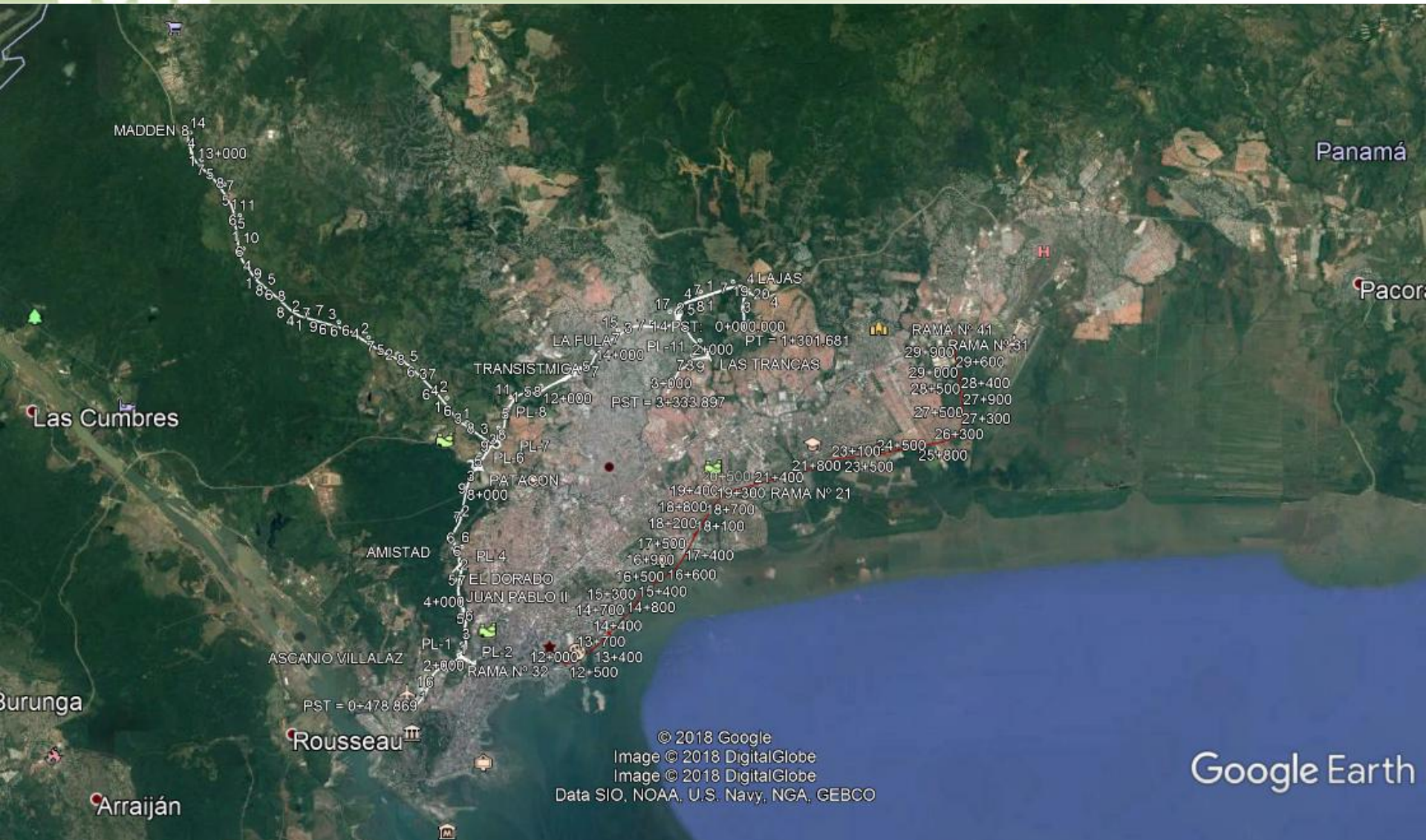
DIRECTOR

SEKTEK

EDGARJLOPEZ@GMAIL.COM



- Corredor Norte
 - Corredor Sur
- Corredor Madden-Colon



Google Maps interface showing a map of Panama and surrounding areas. The map displays major roads (yellow and green lines) and geographical features (blue lines for rivers, green areas for parks). Key locations labeled include Gamboa, Parque Nacional Soberanía, Las Cumbres, Bosque Protector de Arraiján, Santa Clara, Nuevo Emperador, Burunga, Nuevo Chorrillo, Arraiján, Vista Alegre, Vacamonte, Veracruz, Panamá, San Miguelito, Corredor Nue, Corredor Sur, Corredor Nue, TOCUMEN, Pacora, UTIVE, 12 DE OCTUBRE, COSTA DEL ESTE, ALBROOK, BALBOA, and Cocoli. The browser address bar shows the URL: <https://www.google.com/maps/@9.0175674,-79.4963793,11.75z>. The Windows taskbar at the bottom shows various application icons and the system tray with the date 24-05-2018 and time 8:44.

Aspectos revisados durante los días de la inspección.

- Zonas entre guardavías metálicas y barreras de concreto tipo F o de puentes inadecuadas, sin transición, lo cual es un riesgo de accidentes graves y fatalidades.
- Terminales abatidos al comienzo de los tramos de guardavías metálicas y de concreto.
- Extremos expuestos de guardavías metálicos sin terminales o terminales tipo cola de pez y guardavías de concreto sin terminales.
- Barreras con bordillos de concreto (soleras o curbs).
- Obstáculos al costado de los corredores sin protección como postes de iluminación, árboles y señales en franjas laterales dentro de las zonas de recuperación.

- Postes de Alta Tensión en mediana de Corredor Norte entre Tinajitas y 24 de Diciembre.
- Guardavías metálicas a revisar su instalación, por problemas de pernos faltantes, pernos mal apretados, guardavías unidas con alambres y ubicadas en terraplenes sin espalda mínima de 50 cm detrás del poste del sistema de barreras en pendientes de 2:1; 1-1/2:1 o mayores.
- Evaluación de la demarcación horizontal en todos los corredores, Norte, Sur, Este y Norte Colon – Chilibre – Tinajitas.
- Condición Señales verticales.
- Reflectividad demarcación horizontal, señales verticales e iluminación en zonas iluminadas en recorridos nocturnos de los Corredores.

- Barreras (guardavías) de concreto en Corredor Norte Colón (Tinajitas – Chilibre) y Corredor Este.
- Intersecciones de salidas de los Corredores Norte, Este y Sur
- Plazas de Peaje
- Pavimentos.
- Varios

- Zonas entre guardavías metálicas y barreras de concreto tipo F o de puentes inadecuadas, sin transición, lo cual es un riesgo de accidentes graves y fatalidades.





Se recomienda en todos estos casos hacer la instalación de transiciones de barreras metálicas a barreras de concreto, por lo cual se sugieren las alternativas de transiciones que ya han sido ensayadas y usada bajo la norma A.A.S.H.T.O. para evitar así accidentes graves que incurren en fatalidades.



- Extremos expuestos de guardavías metálicos sin terminales o terminales tipo cola de pez y guardavías de concreto sin terminales.



Potenciales riesgos son fatales.







- Barreras con bordillos de concreto (soleras o curbs)



Se han llevado a cabo los ensayos reales considerando el tipo de bordillo de 4 pulgadas en pendiente suave y los resultados han sido excelentes, pues han evitado volcamiento de los vehículos con el sistema de barrera más usado en estos momentos que es la Midwest Guardrail de nivel TL4.

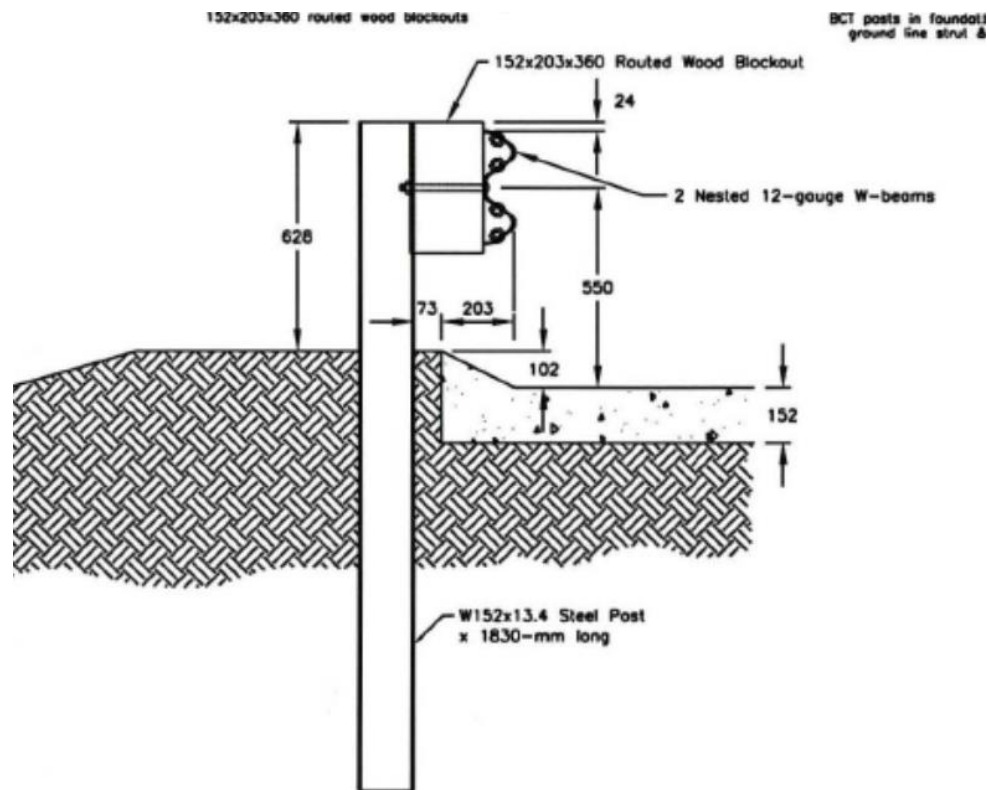
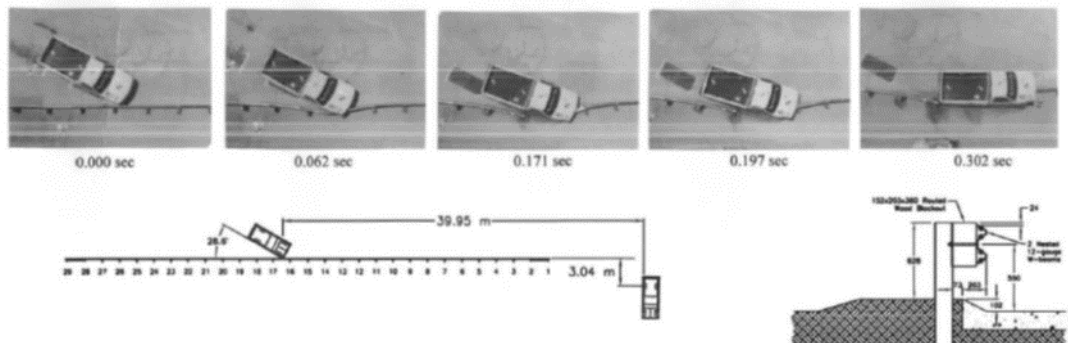




Figure 14. Impact Location, Test NEC-2



- Obstáculos al costado de los corredores sin protección como postes de iluminación, árboles y señales en franjas laterales dentro de las zonas de recuperación.





MEJORAS REALIZADAS A LA FECHA DE ACUERDO A CRONOGRAMA Y PRESUPUESTO

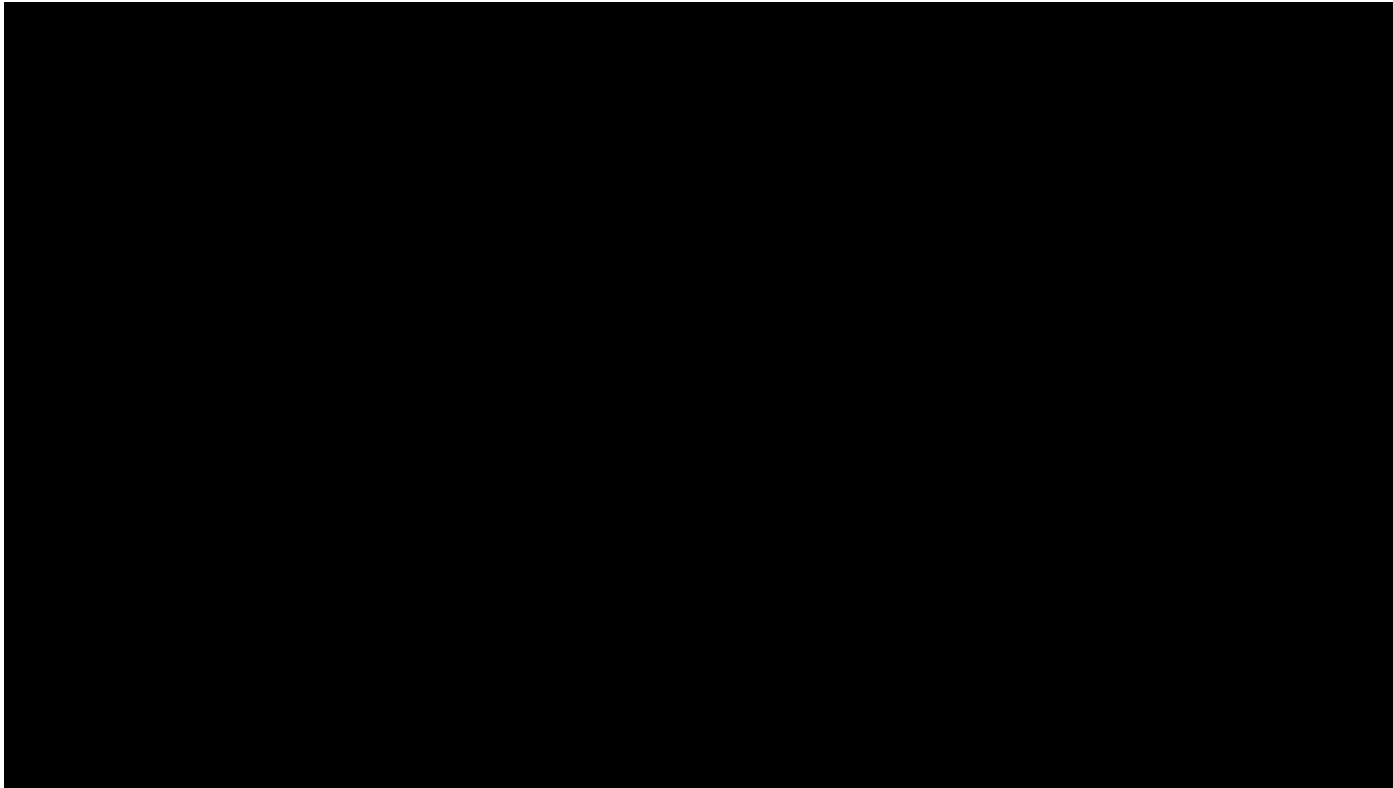
Terminales abatidos al comienzo de los tramos de guardavías metálicas y de concreto.



Se recomendó el uso de terminales atenuadores y también de los atenuadores o colchones de impacto para cada caso.



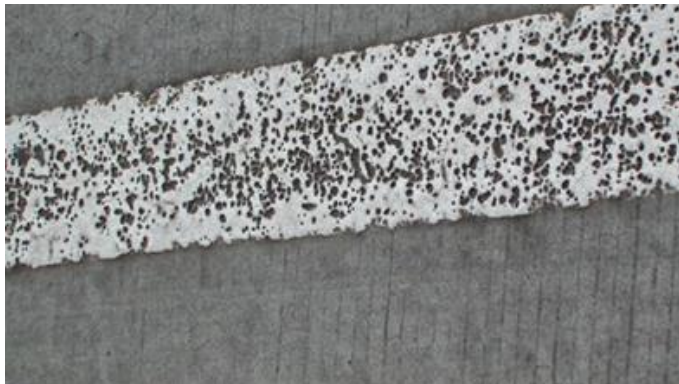
Terminales abatidos al comienzo de los tramos de guardavías metálicas y de concreto.







- Evaluación de la demarcación horizontal en todos los corredores, Norte, Sur, Este y Norte Colon – Chilibre – Tinajitas.





Según recomendación a nivel mundial de los fabricantes de pintura y aplicadores de respetada reputación, que es utilizar el material de pintura termoplástica con micro-esferas de vidrio tradicionales pero con aplicación de las líneas en multi-punto que tienen una altura mayor que la demarcación termoplástica normal y deja los espacios para que el agua pueda drenar mejor entre la demarcación (ver fotos más abajo) de manera que sea más retro – reflectiva de noche con lluvia y adicionalmente, sirve como banda alertadora que indica al conductor que son líneas de demarcación entre los canales o a los costados de la carretera, lo cual es un factor adicional de seguridad vial al conductor.







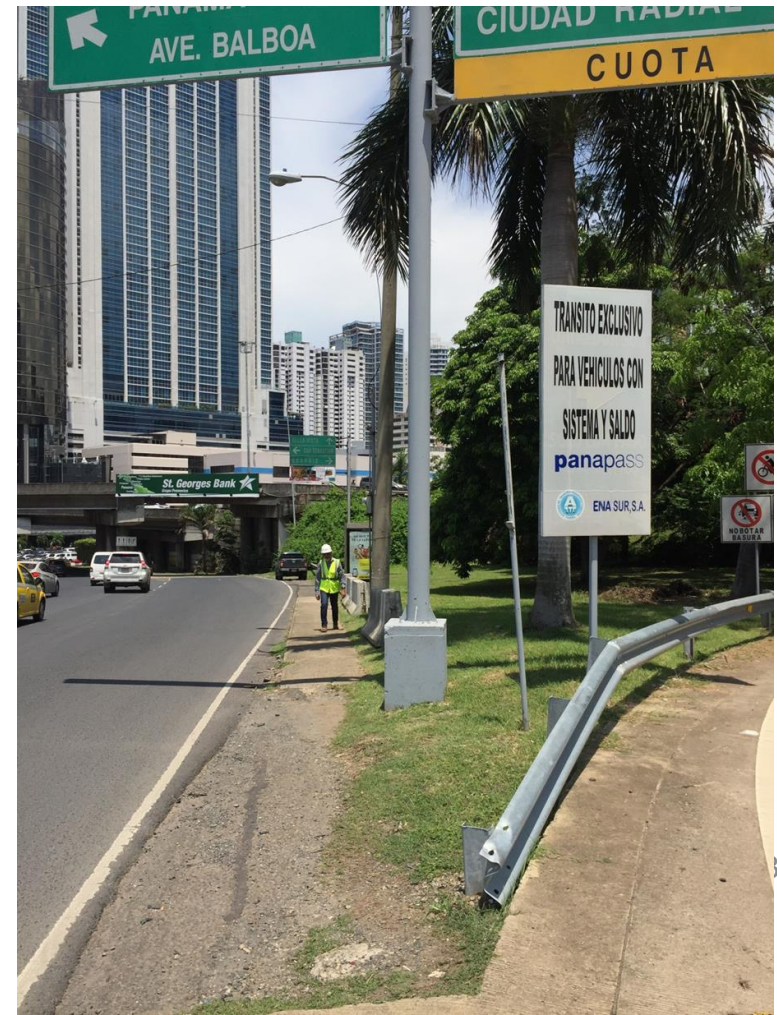


- Intersecciones de salidas de los Corredores Norte, Este y Sur:





- Intersecciones especiales solicitadas en Corredor Sur :



ASUNCIÓN
2022

4^{TO} CONGRESO
PARAGUAYO
**Vialidad
y Tránsito**
Asunción, 20 y 21 de octubre 2022



APC
ASOCIACIÓN PARAGUAYA DE CARRETERAS





- Zonas de Peaje de los Corredores.- (Plazas de Peaje)

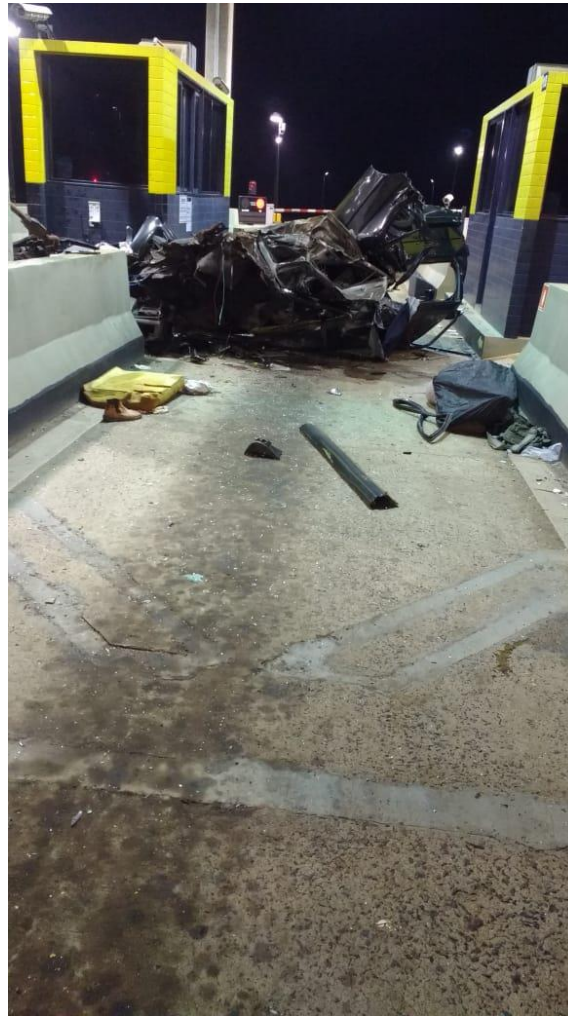
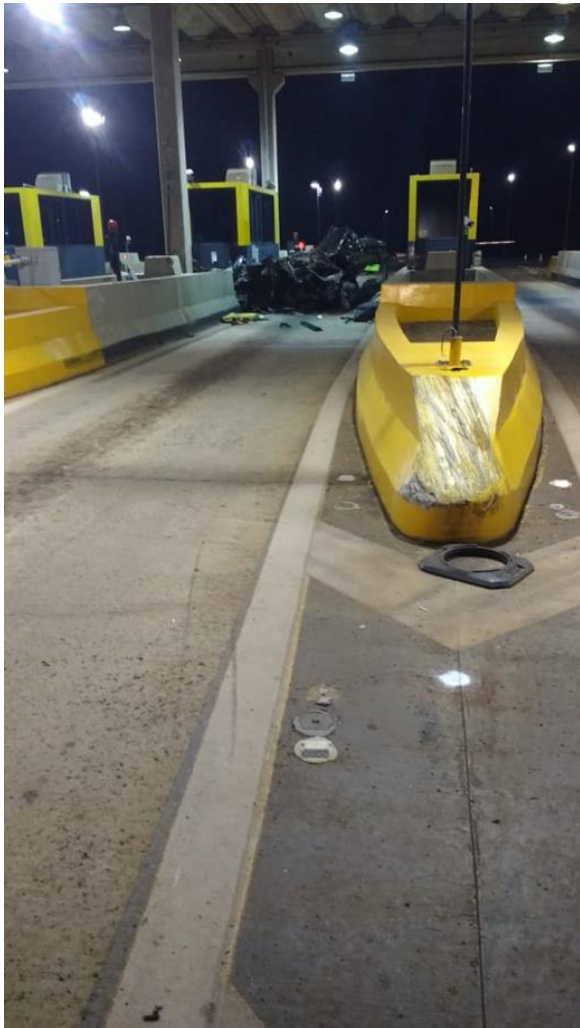








Rodovia Candido Portinari, Municipio de Batatais cerca de Sao Pualo – Brasil. –16-08-2018





Rodovia Candido Portinari, Municipio de Batatais cerca de Sao Pualo – Brasil. –16-08-2018

MUCHAS GRACIAS!!

Edgar López
Ing. Civil.
MBA IESA
Director
SEKTEK

edgarjlopez@gmail.com

